

Elektronischer Funk-Heizkostenverteiler 566 / 868 OMS / 878 LoRaWAN®



Unsere Funk-Heizkostenverteiler erfüllen die aktuellen Anforderungen der Heizkostenverordnung und bieten vielfältige Funktionen, ansprechendes Design und überragende Qualität.

Die Geräte zeichnen sich durch hervorragende Zuverlässigkeit bei der Verbrauchsmessung aus. Sie wurden einem Belastungstest unterzogen, der einer Betriebszeit von 10 Jahren entspricht – der vorgesehenen Lebenszeit der Funk-Heizkostenverteiler. Sie speichern bis zu 144 Monats- und 18 Halbmonatswerte. Dies garantiert eine hohe Rückverfolgbarkeit, etwa bei Mieterwechsel.

Dank des Zweifühlerprinzips können selbst bei Niedertemperatur-Heizungsanlagen kleinste Änderungen zwischen Heizkörper und Raumtemperatur zuverlässig erfasst werden. Die Geräte können zudem zwischen Heizbetrieb und Fremderwärmung unterscheiden.

Die Übertragung der Verbrauchswerte und der gespeicherten Parameter ist entweder per optischer Schnittstelle oder über Funk möglich. Bei den Varianten 566 und 868 (OMS) kann die Auslesung sowohl stationär über einen Datensammler als auch mobil im Walk-By-Verfahren erfolgen. Zur Sicherung des Datenschutzes sind die Funkprotokolle mit einer AES-128-Verschlüsselung codiert, d.h. die Verbrauchsdaten werden erst in unserem Rechenzentrum zur Abrechnungserstellung entschlüsselt.

DIE WICHTIGSTEN FUNKTIONEN

- ▶ AES-128-Verschlüsselung für sichere Auslesung
- ▶ Gespeichertes Datum der Inbetriebnahme
- ▶ Automatische jährliche Nullsetzung
- ▶ Unterdrückung der Sommerzählung
- ▶ Passwortgeschützte Parametrierung mittels PC oder Mini-PC via Optokoppler oder Funk
- ▶ Optional: Manuelle Auslesung über Digitalanzeige
- ▶ Prüfwahl am Stichtag für die Postkartenablesung
- ▶ Datum und Uhrzeit
- ▶ Kumulierter Verbrauchswert
- ▶ Raum- und Heizkörpertemperatur
- ▶ Stichtagswerte und Stichtagsdatum
- ▶ Verbrauchswert des Tages vor der letzten Nullsetzung
- ▶ Maximale Verbrauchswerte der letzten 2 Jahre
- ▶ Elektronische Manipulationserkennung – bei Gehäuseöffnung
- ▶ Letzte Gehäuseschließung – bei einer Manipulation
- ▶ Kumulierte Betrugszeit

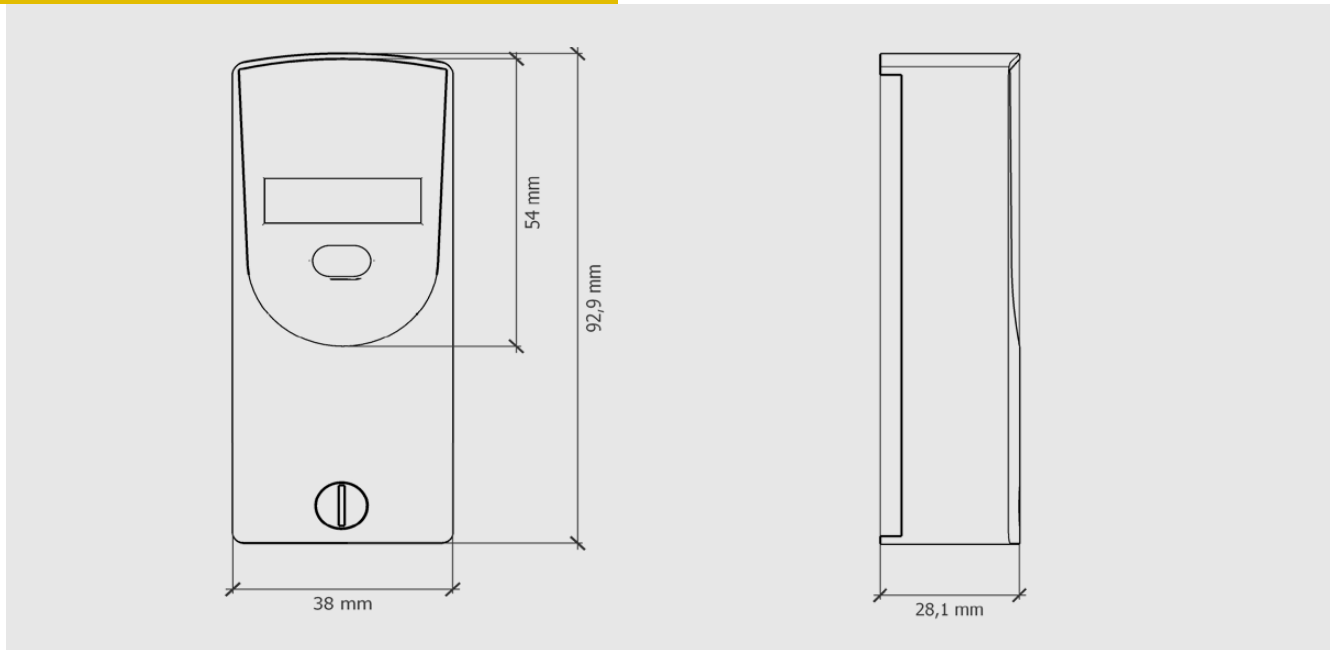
ANZEIGE

Aktueller Wert	u 123456
Aktuelles Datum	18.07.2022
Wert zum Stichtag	ud 092235
Stichtag	Sd 30.06.--
Prüfwahl	cc 874084
Segmenttest	881 8.8.8.88

Elektronischer Funk-Heizkostenverteiler 566 / 868 OMS / 878 LoRaWAN®



TECHNISCHE ZEICHNUNG



TECHNISCHE DATEN

	Modell 566	Modell 868 OMS	Modell 878 LoRaWAN
Messprinzip:	2-Fühler oder 1-Fühler mit Startfühler	2-Fühler oder 1-Fühler mit Startfühler	2-Fühler oder 1-Fühler mit Startfühler
Heizkörperleistung:	4 - 16.000 Watt	4 - 16.000 Watt	4 - 16.000 Watt
Ausführungen:	Kompakt- und Fernfühlerversion	Kompakt- und Fernfühlerversion	Kompakt- und Fernfühlerversion
Stromversorgung:	3-V-Lithium, Laufzeit (>) 10 Jahre	3-V-Lithium, Laufzeit (>) 10 Jahre	3-V-Lithium, Laufzeit (>) 10 Jahre
Funk:	bidirektional, 433.82 MHz, 10 mW Sendeleistung	unidirektional, 868.95 Mhz, Wireless M-Bus (EN 13757-4), 25 mW Sendeleistung	bidirektional, EU868, LoRaWAN® (EN 60870-5) 25mW Sendeleistung
Anzeige:	Multifunktionale 6-stellige Digitalanzeige	Multifunktionale 6-stellige Digitalanzeige	Multifunktionale 6-stellige Digitalanzeige
Stichtag:	Frei programmierbar	Frei programmierbar	Frei programmierbar
Einsatzbereich:	1-Fühler mit Startfühler 55°C..105°C (..120°C mit Fernfühler)	1-Fühler mit Startfühler 55°C..105°C (..120°C mit Fernfühler)	1-Fühler mit Startfühler 55°C..105°C (..120°C mit Fernfühler)
Messbereich:	0 - 105°C bzw. 0 - 120°C mit Fernfühler	0 - 105°C bzw. 0 - 120°C mit Fernfühler	0 - 105°C bzw. 0 - 120°C mit Fernfühler
Schnittstellen:	Optisch, nach EN 60870-5	Optisch, nach EN 60870-5	Optisch, nach EN 60870-5
CE-Konformität:	Nach Richtlinie 2014/53/EU	Nach Richtlinie 2014/53/EU	Nach Richtlinie 2014/53/EU
Bauartzulassung:	HKVO A1.02.2015	HKVO A1.02.2015	HKVO A1.02.2015
Abmessungen:	93 x 38 x 28 mm	93 x 38 x 28 mm	93 x 38 x 28 mm